



Einladungsprogramm ERNÄHRUNG 2012

**Kindermenü – Seniorenteller – Trinknahrung:
Ernährung für alle Lebensphasen**



14. – 16. Juni 2012

NürnbergConvention Center NCC West

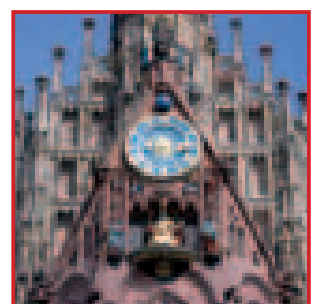
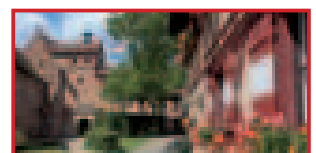
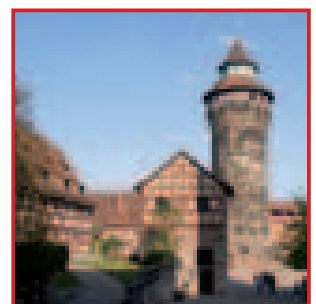
11. DREILÄNDERTAGUNG

der Deutschen Gesellschaft für Ernährungsmedizin e.V. (DGEM),
der Österreichischen Arbeitsgemeinschaft Klinische Ernährung (AKE)
und der Gesellschaft für Klinische Ernährung der Schweiz (GESKES)
gemeinsam mit der

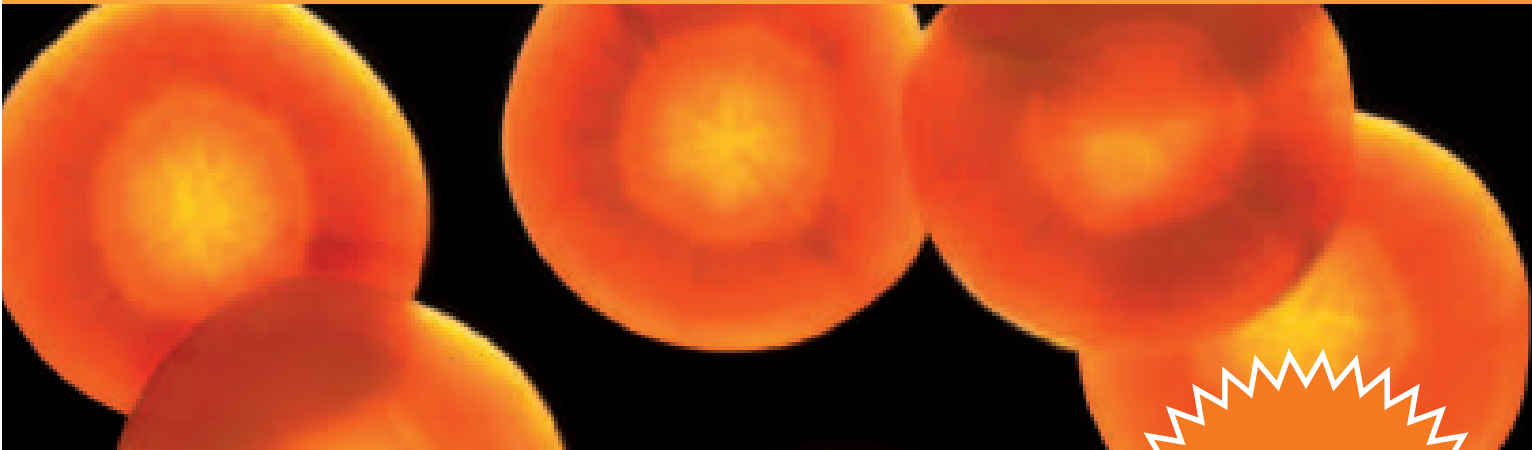
JAHRESTAGUNG 2012

des Verbandes der Oecotrophologen e.V. (VDO_E)

www.ernaehrung2012.de



www.nutri-facts.org



**aktuell
&
verlässlich**

NUTRI-FACTS

Vitamine & Co. verstehen



Neueste wissenschaftliche Erkenntnisse und anerkannte Fakten zu Mikronährstoffen als schnell zugängliche und verständliche Informationen in mehreren Sprachen.



Hintergrundinformationen zu Studienergebnissen und Expertenkommentare.



Ergebnisse nationaler und internationaler Ernährungserhebungen und Studien zum Verbraucherverhalten.



Transparenz in der komplexen Beziehung zwischen Mikronährstoffen und Gesundheit.

Eine Initiative von



DSM

BRIGHT SCIENCE. BRIGHTER LIVING.

INHALTSVERZEICHNIS

Einladung & Grußwort	4
Ernährung 2012	6
Vorläufiges Kongressprogramm	8
ESPEN LLL-Programm (Life-Long-Learning)	11
Satelliten Symposien	11
Call for Abstracts	11
Wichtige Termine	12
Zertifizierung	12
Industrierausstellung	12
Rahmenprogramm	13
Anmeldung	15
Hotel Information	16
Anreise	17
Angebot der Deutschen Bahn	18



Liebe Kolleginnen, liebe Kollegen,

wir laden Sie sehr herzlich ein zur **Ernährung 2012**, der 11. Dreiländertagung von DGEM, AKE und GESKES, die gemeinsam mit der Jahrestagung 2012 des Verbandes der Oecotrophologen e.V. (VDO_E) vom **14. – 16. Juni 2012** in **Nürnberg** stattfinden wird.

Das Thema lautet **„Kindermenü – Seniorenteller – Trinknahrung: Ernährung für alle Lebensphasen“**. Jedes Alter hat seine spezifischen Anforderungen an eine optimale Ernährung; Addieren sich Erkrankungen hinzu, so ergeben sich zusätzliche Herausforderungen – dies gilt insbesondere für die immer größer werdende Gruppe der Betagten und Hochbetagten. Ernährungsmediziner, Diätassistenten und Ernährungswissenschaftler sind hier gefragt, nicht nur wenn es um die Beratung und Therapie des einzelnen Patienten geht, sondern auch bei der Erforschung von Zusammenhängen zwischen Ernährung und Funktionalität, sowie der Wirkung bestimmter Nahrungskomponenten und somit der Entwicklung spezifisch adaptierter Produkte.



Andrea Lambeck



Cornel Sieber

Im Programm werden Sie die Handschrift des Geriaters ebenso erkennen können, wie die der Oecotrophologin und der Diätassistentin: Die Themenschwerpunkte sind vielseitig und reichen von der Prävention über die Diagnostik bis zur Therapie, von der Mangelernährung bis zur Adipositas, von der perinatalen Prävention bis zu Fragen der Ethik am Lebensende. Es geht um das Potenzial der kleinen aber feinen Mikrobiotika und um eine Antwort auf die kontrovers diskutierte Frage „Wie viele Kohlenhydrate braucht der Mensch?“ Mit der Fragestellung „Wie und was isst das Gehirn?“ diskutieren wir ein aktuelles Forschungsthema, einen gesundheitspolitisch relevanten Dauerbrenner erörtern wir unter der Frage „Gibt es den idealen BMI?“. Gesundheitsökonomische Aspekte der Ernährung stehen gleichermaßen im Fokus wie die unverändert sehr wichtige Versorgungsforschung in der Ernährungsmedizin.

Erkenntnisse aus der Grundlagenforschung fließen zusammen mit Ergebnissen der angewandten Forschung, Entwickler-Know-how wird ergänzt durch Erfahrungen von Klinikern und Praktikern. Ernährung 2012 ist nicht nur interdisziplinär, sondern auch interprofessionell. Die Zusammenarbeit von Ärzten, Oecotrophologen, Diätassistenten, Lebensmittelchemikern und -technologien, Apothekern und Pflegefachkräften ist essenziell und so richtet sich unser Kongress auch an die Vertreter der verschiedenen Disziplinen.

Wir freuen uns ganz besonders über den zweiten gemeinsamen Kongress von DGEM und VDO_E, zusammen mit unseren Partnergesellschaften aus Österreich und der Schweiz, sowie darüber, dass wir den VDD als weiteren wichtigen Kooperationspartner gewinnen konnten.

Natürlich gibt es noch weitere Gründe, 2012 in die Lebkuchenstadt Nürnberg zu kommen: die große Dürer-Ausstellung im Germanischen Nationalmuseum, die Straße der Menschenrechte, sowie die vielen Denkmäler der Frankenmetropole vom Mittelalter bis in die Neuzeit. In jeden Fall heißen wir Sie mit einem alle Disziplinen und Professionen ansprechenden interessanten Programm in Nürnberg willkommen.

Ihre



Andrea Lambeck
Vorstandsvorsitzende VDO_E

und



Cornel Sieber
Präsident DGEM



ERNÄHRUNG 2012

Kindermenü – Senioreneller – Trinknahrung: Ernährung für alle Lebensphasen

14. – 16. Juni 2012

NürnbergConventionCenter NCC West

IN KOOPERATION MIT

- Berufsverband Deutscher Ernährungsmediziner e.V. (BDEM)
- Chirurgische Arbeitsgemeinschaft für Intensiv- und Notfallmedizin (CAIN)
- Deutsche Adipositasgesellschaft (DAG)
- Deutsche Gesellschaft für Ernährung e.V. (DGE)
- Deutsche Gesellschaft für Geriatrie e.V. (DGG)
- Deutsche Sepsis Gesellschaft e.V. (DSG)
- Deutsche Gesellschaft für Verdauungs- und Stoffwechselkrankheiten (DGVS)
- Schweizerischer Verband dipl. Ernährungsberater/innen HF/FH (SVDE ASDD)
- Verband der Diätologen Österreichs
- Verband der Ernährungswissenschaftler Österreichs (VEÖ)

ERNÄHRUNG 2012

Kindermenü – Senioreneller – Trinknahrung: Ernährung für alle Lebensphasen

14. – 16. Juni 2012

NürnbergConventionCenter NCC West

11. DREILÄNDERTAGUNG

der Deutschen Gesellschaft für Ernährungsmedizin e.V. (DGEM),
der Österreichischen Arbeitsgemeinschaft Klinische Ernährung (AKE)
und der Gesellschaft für Klinische Ernährung der Schweiz (GESKES)

gemeinsam mit der

JAHRESTAGUNG 2012

des Verbandes der Oecotrophologen e.V. (VDO_E)



KONGRESSPRÄSIDENTEN

Cornel C. Sieber, Nürnberg (DGEM e.V.)

Andrea Lambeck, Bonn (VDO_E e.V.)

IN ZUSAMMENARBEIT MIT DEM

Verband der Diätassistenten (VDD) – Deutscher Bundesverband e.V.



WISSENSCHAFTLICHES KOMITEE

Michael Adolph, Tübingen
Peter Ballmer, Winterthur
Stephan C. Bischoff, Stuttgart
Wilfred Druml, Wien
Gabriele Geurtzen, Bonn
Maike Groeneveld, Bonn
Helmut Hesecker, Paderborn
Michael Hiesmayr, Wien

Herbert Lochs, Innsbruck
Johann Ockenga, Bremen
Karin Schindler, Wien
Rémy Meier, Liestal
Doris Steinkamp, Essen
Dorothee Volkert, Nürnberg
Arved Weimann, Leipzig

VORLÄUFIGES KONGRESSPROGRAMM

Stand November 2011

Donnerstag 14. Juni 2012

	Saal 1	Saal 2	Saal 3	Saal 4	Saal 5
09:30 – 10:00	Eröffnung mit Grußworten				
10:00 – 10:30	Forschungsförderung in der Ernährungsmedizin				
10:30 – 12:00	Stürze, Funktionalität und Ernährung im Alter	Pädiatrie	Ernährung geriatrischer Patienten aus gastroenterologischer Sicht	Expertentreff Kurzdarmsyndrom Expertentreff Histaminunverträglichkeit	LLL-Kurs Geriatrie
12:00 – 13:00	Posterbegehung / Pause / Besuch der Industrieausstellung				
13:00 – 14:30	Satellitensymposien				
14:30 – 16:00	Ernährungsversorgung bei Demenz	Adipositasprävention bei Kindern und Jugendlichen	Perioperative Ernährung	Expertentreff Essstörungen	Freie Vorträge
16:00 – 16:30	Pause / Besuch der Industrieausstellung				
16:30 – 18:00	nutritionDay – Pflegeheim	Adipositasprävention bei Erwachsenen	Mikrobiota – Probiotika	Expertentreff Bariatrische Chirurgie	Freie Vorträge
ab 18:30	Empfang im Rathaussaal				

VORLÄUFIGES KONGRESSPROGRAMM

Stand November 2011

Freitag 15. Juni 2012

	Saal 1	Saal 2	Saal 3	Saal 4	Saal 5
08:30 – 10:00	Diabetes im Alter	Vitamin D	Ernährung in Grenzsituationen	Expertentreff Nüsse in der Allergologie Expertentreff HIV/Aids	LLL-Kurs Perioperative Ernährung
10:00 – 10:30	Pause / Besuch der Industrieausstellung				
10:30 – 12:00	Sarkopenie und Kachexie im Alter	Ernährung und Gehirn	20 Jahre Institut Danone	Kommunikation und Motivation in der Beratung	
12.00 – 13.00	Posterbegehung / Pause / Besuch der Industrieausstellung				
13:00 – 14:30	Satellitensymposien				
14:30 – 16:00	3-Länderaustausch der DiätassistentInnen	DGEM-Mitgliederversammlung		VDO _E -Mitgliederversammlung	
16:00 – 16:30	Pause / Besuch der Industrieausstellung				
16:30 – 18:00	Orale Gesundheit im Alter	Adipositas und Energierestriktion	Qualitätssicherung in der Beratung	Sensorik	
18:15 – 19:15	Satellitensymposien				
ab 20:00	Festabend mit Verleihung der Posterpreise, des FekI-Preises und des OECOTROPHICA-Preises				



VORLÄUFIGES KONGRESSPROGRAMM

Stand November 2011

Samstag 16. Juni 2012

	Saal 1	Saal 2	Saal 3	Saal 4
09:00 – 10:00	Polypharmazie im Alter	Versorgungsforschung in der Ernährungsmedizin – Quo vadis?	Kohlenhydrate	Expertentreff Onkologie
10:00 – 11:00			Kochsalz	Expertentreff Health Claims
11:00 – 11:30	Pause / Besuch der Industrieausstellung			
11:30 – 12:15	Special lecture „Sarcopenic Obesity“ (Mauro Zamboni)			
12:15 – 13:00	Podiumsdiskussion			
13:00	Schlussworte und Verabschiedung			

Änderungen vorbehalten. Kurzfristige Änderungen im Programm können auf Grund dienstlicher, privater und organisatorischer Belange notwendig sein und werden im laufenden Programm bekanntgegeben. Es leiten sich daraus keinerlei Regressansprüche ab.

ESPEN LLL-PROGRAMM (Life-Long-Learning)

Im Rahmen der Ernährung 2012 haben Sie die Möglichkeit, LLL-Kurse zu folgenden Themen zu absolvieren:

- Perioperative Ernährung
- Ernährung im Alter (Geriatric)

Ein Kurs umfasst vier Stunden und gliedert sich in einführende Vorträge, interaktive Diskussion von Fallbeispielen und abschließende Prüfung (Kurssprache: deutsch, Unterlagen: englisch).

SATELLITEN SYMPOSIEN

Folgende Firmen haben ihre Teilnahme zugesagt:

Baxter Deutschland GmbH

B. Braun Melsungen AG

Bundesverband der Deutschen Süßwarenindustrie (BDSI) e.V.

Dr. Schär Deutschland GmbH

Internationaler Süßstoff-Verband (ISA)

Nestlé HealthCare Nutrition GmbH

Nutricia GmbH

CALL FOR ABSTRACTS

Die Kongresspräsidenten der Jahrestagung 2012 laden alle wissenschaftlich tätigen Teilnehmer ein, ein Abstract einzureichen, um so mit einem Poster oder Kurzvortrag zum wissenschaftlichen Programm beizutragen. Alle eingereichten Abstracts werden von Fachgutachtern unabhängig und anonym bewertet.

Das wissenschaftliche Komitee der DGEM entscheidet nach der Gutachter-Bewertung über die Annahme der Beiträge.

Erstautoren von angenommenen Abstracts erhalten eine Reduktion der Teilnahmegebühr von 50 EUR! Posterpreise werden vergeben.

Abstracts können ausschließlich online über www.ernaehrung2012.de eingereicht werden! **Deadline: 29. Februar 2012**

WICHTIGE TERMINE

29.02.2012 Deadline für die Einreichung der Abstracts

30.04.2012 Ende der Frühregistrierung

14.05.2012 Ablauf der kostenlosen Stornierungsfrist für die Kongressteilnahme und Teilnahme an den Rahmenveranstaltungen

ZERTIFIZIERUNG

Die Zertifizierung ist bei der Bayerischen Landesärztekammer (+ Apothekerkammer) beantragt.

Diese Veranstaltung wird für die kontinuierliche Fortbildung von Zertifikatsinhabern der DGE, des VDD und des VDO_E mit jeweils 6 Punkten für Donnerstag und Freitag, sowie mit 3 Punkten für Samstag berücksichtigt.

Im Rahmen der Registrierung beruflich Pflegenden GmbH ist die Zertifizierung des Gesamtkongresses mit insgesamt 12 Fortbildungspunkten beantragt.

Die Anerkennung für berufsorientierte Weiterbildung beim Schweizer Verband dipl. Ernährungsberater/innen HF/FH (SVDE ASDD) ist beantragt.

INDUSTRIEAUSSTELLUNG

Veranstalter: INTERPLAN AG, München

Während der Tagung findet eine begleitende Fachausstellung statt. Wir bitten alle Teilnehmer, durch ihren Besuch an den Ständen das Engagement der ausstellenden Firmen zu honorieren.

Anmeldung und Information für interessierte Firmen über die INTERPLAN AG.

RAHMENPROGRAMM

Feierliche Kongresseröffnung, Donnerstag, 14.06.2012

im Historischen Rathaussaal, um 18:30 Uhr



© Stadt Nürnberg

Mitten in der Nürnberger Altstadt steht das alte Nürnberger Rathaus. In den prunkvollen Rathaussaal laden wir Sie zur Kongresseröffnungsfeier ein.

Stimmen Sie sich in entspannter Atmosphäre auf die kommenden Kongresstage ein.

Die Teilnahme ist für alle registrierten Kongressteilnehmer, ihre Begleitpersonen sowie alle Partner aus der Industrie kostenfrei.

Festabend, Freitag, 15.06.2012

„Ernährung gibt N-ERGIE“

im Historischen Uhrenhaus der N-ERGIE Nürnberg, ab 20:00 Uhr

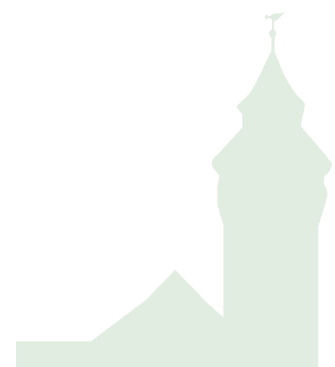
Feiern Sie mit uns zusammen den Festabend der Ernährung 2012. Erleben Sie kulinarische Köstlichkeiten in der stimmungsvollen industriellen Atmosphäre des Historischen Uhrenhauses auf dem Gelände der N-ERGIE Nürnberg. Freuen Sie sich auf einen geselligen Abend unter Freunden und Kollegen bei Musik und Tanz.



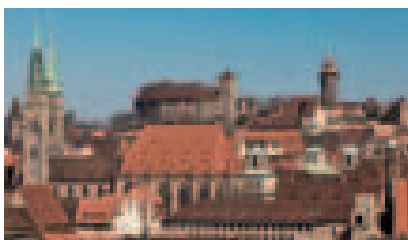
© N-ERGIE AG Nürnberg

Preis pro Karte: EUR 35,- inkl. USt.

inkl. Begrüßungsgetränk und Buffet, Getränke auf Selbstzahlerbasis



RAHMENPROGRAMM



© 2009 Ralf Schedlbauer Stadt Nürnberg

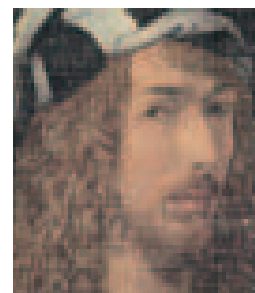
Entdecken Sie nach einer erfolgreichen Veranstaltung am Samstagnachmittag unseren Kongressort Nürnberg auf eigene Faust – geführt oder individuell. Nähere Informationen zu allen Touren finden Sie auf unserer Website: www.ernaehrung2012.de

700 Jahre Nürnberger Braugeschichte

Datum: 16.06.2012
Uhrzeit: 16:00 Uhr
Dauer: ca. 1,5 Std.
Preis: ca. EUR 7,-
Kartenkauf über www.tours-nuernberg.de

Führung in historischem Gewand

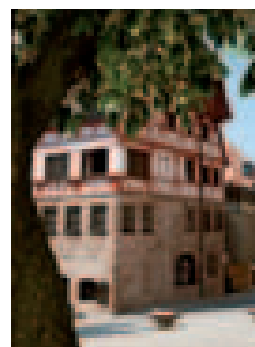
Datum: 16.06.2012
Uhrzeit: 19:30 Uhr
Dauer: ca. 1,5 Std.
Preis: ca. EUR 7,-
Kartenkauf über www.tours-nuernberg.de



© Uli Kowatsch
CTZ Nuernberg

Der Dürer Weg – Multimediale Führung

Datum: Dienstag – Sonntag
Uhrzeit: Ausleihe bis 15:00 Uhr
Rückgabe bis 16:45 Uhr
Startpunkte: Albrecht-Dürer-Haus oder
Germanisches Nationalmuseum
Preis: ca. EUR 12,-
(zzgl. EUR 20,- und Personalausweis Pfand bei Ausleihe)



© 2009 Birgit Fuder
Stadt Nürnberg

Das unterirdische Nürnberg



© 2011 Förderverein Nürnberger Felsengänge e.V.

Datum: täglich
Uhrzeit: ab 11:00 – 17:00 Uhr
Dauer: ca. 1,15 Std.
Preis: ca. EUR 4,50
Kartenkauf über Brauereiladen der
Hausbrauerei Altstadt Hof, Bergstraße 19

Weitere Informationen zu den Touren finden Sie auf unserer Website:
www.ernaehrung2012.de

ANMELDUNG

Online-Anmeldung bevorzugt unter www.ernaehrung2012.de

Teilnahmegebühren (USt-frei)	Buchung bis 30. April 2012	Buchung ab 1. Mai 2012
Akademiker		
Mitglieder (DGEM, AKE, GESKES, VDO _E , VEÖ, VDD)	195,- EUR	260,- EUR
Nicht-Mitglieder	240,- EUR	295,- EUR
Nicht-Akademiker		
Mitglieder (DGEM, AKE, GESKES, VDO _E , VEÖ, VDD)	175,- EUR	205,- EUR
Nicht Mitglieder	200,- EUR	230,- EUR
Studenten (mit Nachweis)	55,- EUR	55,- EUR

Die Teilnahmegebühr umfasst:

- Teilnahme an den Sitzungen
- Besuch der Industrieausstellung
- Kaffeepausen
- Kongressunterlagen
- Kongressprogramm
- Abstractbuch (veröffentlicht in „Aktuelle Ernährungsmedizin“)

Stornierung der Teilnahme

Änderungen und Stornierungen bedürfen der Schriftform. Eine Stornierung der Kongressteilnahme bei der INTERPLAN AG ist bis zum 14. Mai 2012 möglich. In diesem Fall fällt eine Bearbeitungsgebühr von 15,- EUR inkl. 19% USt an. Bei einer Rückerstattung der anbezahlten Gebühren wird diese Gebühr bereits abgezogen. Bei Stornierung nach dem 14. Mai 2012 ist keine Rückerstattung möglich, es fällt die gesamte Teilnahmegebühr – auch bei Nichterscheinen – an! Es besteht jedoch die Möglichkeit, einen Ersatzteilnehmer zu benennen. Eine Namensänderung ist in jedem Fall schriftlich mitzuteilen.

Datenschutzhinweis

Unser Unternehmen behandelt alle personenbezogenen Daten nach den Vorgaben des § 4 Bundesdatenschutzgesetz. Für Ihre Anmeldung zum o.g. Kongress ist das Erheben, Speichern und Verarbeiten Ihrer persönlichen Daten unumgänglich. Dies geschieht ausschließlich zum Zweck der Organisation und Durchführung der Veranstaltung. Ihre Daten werden nur an Dritte weitergegeben, die direkt in den Kongressablauf involviert sind und wenn der organisatorische Ablauf diese erforderlich macht [Veranstalter, Hotel]. Der Gesetzgeber fordert uns auf, Ihr Einverständnis einzuholen. Wenn wir dieses nicht erhalten, ist die Anmeldung zu dieser Veranstaltung nicht möglich.

HOTEL INFORMATION

Aufgrund von Parallelveranstaltungen in Nürnberg wird die Stadt zum Kongress-termin ausgebucht sein. Wir empfehlen eine frühzeitige Reservierung.

4 Sterne Hotels	Einzelzimmer	Doppelzimmer	Lage / Anfahrt zum NCC West
Arvena Park Hotel Görlitzer Straße 51	€ 115.00	€ 145.00	Entfernung zum NCC: 2,5 km Fahrzeit zum NCC ca. 5 min
Mercure Nürnberg an der Messe Münchener Straße 283	€ 99.00	€ 126.00	Entfernung zum NCC: 1 km
NH Nürnberg City Bahnhofstraße 17-19	€ 145.00	€ 165.00	Entfernung zum NCC: 4 km Fahrzeit zum NCC ca. 20 min
Novotel Nürnberg am Messezentrum Münchener Straße 340	€ 106.00	€ 132.00	Das NCC ist zu Fuss in wenigen Minuten erreichbar
Wöhrdersee Hotel Mercure Nürnberg City Duerrenhoferstraße 8	€ 109.00	—	Entfernung zum NCC: 3,9 km Fahrzeit zum NCC ca. 20 min
NOVINA HOTEL Tilypark Wallensteinstraße 71	€ 79.00	€ 102.00	Entfernung zum NCC: 9,5 km Fahrzeit zum NCC ca. 30 min
3 Sterne Hotels	Einzelzimmer	Doppelzimmer	Lage / Anfahrt ÖPNV
Arvena Messe Hotel Bertolt-Brecht-Straße 2	€ 110.00	€ 140.00	Das NCC ist zu Fuss in wenigen Minuten erreichbar
InterCity Hotel Nürnberg Eilgutstraße 8	€ 134.00	€ 163.00	Entfernung zum NCC: 4,1 km Fahrzeit zum NCC ca. 20 min
2 Sterne Hotels	Einzelzimmer	Doppelzimmer	Lage / Anfahrt ÖPNV
Motel One Nürnberg-City Bahnhofstraße 18	€ 76,50	€ 84,00	Entfernung zum NCC: 5 km Fahrzeit zum NCC ca. 20 min

Diese Zimmerpreise verstehen sich pro Zimmer und Nacht und beinhalten das Frühstück und die derzeit gültige Umsatzsteuer, 7% auf die Logis-Leistung und 19% für den Frühstücksanteil. Bitte nehmen Sie Ihre Hotelreservierung über das beigefügte Anmeldeformular oder online unter www.ernaehrung2012.de vor.

Buchungsbedingungen

Um die Reservierung garantieren zu können, benötigen wir zum Zeitpunkt der Buchung Ihre Kreditkartendaten. Ihre Kreditkarte dient nur zur Sicherung und wird nicht vorab belastet. Sie bezahlen Ihren kompletten Aufenthalt vor Ort bei Abreise direkt im Hotel. Buchungen, die bis zum 10.02.2012 nicht garantiert sind, werden automatisch storniert. Mit Ihrer Buchung berechtigen Sie INTERPLAN zur Weitergabe Ihrer Kreditkartendaten an das gebuchte Hotel. Kostenlose Stornierungen können bis 10.02.2012 vorgenommen werden und müssen INTERPLAN schriftlich (Fax, E-Mail) mitgeteilt werden. Evtl. anfallende Kosten für Stornierungen nach der Deadline 10.02.2012 sowie no-show Kosten, die aus verfrühter Abreise bzw. verspäteter Anreise entstehen, können direkt an Sie in Rechnung gestellt werden, sofern INTERPLAN oder das Hotel das Zimmer nicht anderweitig verkaufen kann. Diese können sich auf bis zu 100% der Übernachtungskosten belaufen.

ANREISE

Tagungsort

NürnbergConvention Center
NCC West
Messezentrum 1
90471 Nürnberg

Egal ob mit Flugzeug, Bahn, oder Auto – Nürnberg ist dank seiner hervorragenden Verkehrsanbindung auf allen Wegen schnell und einfach erreichbar.

Mit dem Auto

Nürnberg liegt zentral im süddeutschen Autobahnnetz und ist erreichbar über folgende Autobahnen: A9 München – Berlin, A6 Heilbronn – Amberg, A3 Frankfurt – Passau. Bitte folgen Sie der Ausschilderung „Messezentrum“.

Mit der Bahn

Der vor wenigen Jahren aufwändig modernisierte Hauptbahnhof ist eingebunden in das nationale und internationale EC-, IC- und ICE-Netz. Umsteigefreie ICE Verbindungen existieren zwischen Berlin, Hamburg, Köln, Frankfurt und München. Bitte beachten Sie hierzu unser Kongressangebot DB-Spezial.

Mit dem Flugzeug

Der Flughafen liegt nur wenige U-Bahn Minuten vom Stadtzentrum Nürnberg entfernt. Es gibt Direktflüge nach Hamburg, Berlin, Düsseldorf, Köln, München, Frankfurt, Hannover, Münster, Zürich und Wien. Die Fahrtzeit vom Flughafen zum Messegelände mit der U-Bahn beträgt ca. 20 Minuten. Mit der U2 bis Hauptbahnhof und ab Hauptbahnhof mit der U1 oder U11 bis Haltestelle Messe.

Mit den öffentlichen Verkehrsmitteln

Nürnberg verfügt über ein dichtes Netz von S- und U-Bahnen, Bussen und Straßenbahnen.

Im 10 Minuten Takt fahren Sie ab Hauptbahnhof mit der U1 oder U11 in 10 Minuten bis Haltestelle Messe.



GUT FÜR DIE UMWELT. BEQUEM FÜR SIE.

Mit der Bahn ab 99,- Euro zur „Ernährung 2012“

Mit dem Kooperationsangebot der INTERPLAN Congress, Meeting & Event Management AG und der Deutschen Bahn reisen Sie entspannt und sicher zur Ernährung 2012.

Mit Ihrem Umstieg auf die Bahn helfen Sie unserer Umwelt und tragen zum Klimaschutz bei.

Der Preis Ihres Tickets für Hin- und Rückfahrt* nach Nürnberg beträgt:

■ **2. Klasse 99,- Euro***

■ **1. Klasse 159,- Euro***

Ihren Ticketpreis für internationale Verbindungen nennen wir Ihnen gerne auf Anfrage. Ihre Fahrkarte gilt zwischen dem 12. und 18. Juni 2012.

Buchen Sie Ihre Reise telefonisch unter der Service-Nummer **+49 (0)1805 – 31 11 53**** mit dem Stichwort „**INTERPLAN**“ und halten Sie Ihre Kreditkarte zur Zahlung bereit.

Ihre Preisvorteile gegenüber dem Normalpreis in der 2. Klasse***:

z. B. auf der Strecke (Hin- und Rückfahrt)	Normalpreis	Preis Ernährung 2012	Preisvorteil
Hamburg ↔ Nürnberg	€ 234.00	€ 99.00	€ 135.00
Essen ↔ Nürnberg	€ 230.00	€ 99.00	€ 131.00
Köln ↔ Nürnberg	€ 206.00	€ 99.00	€ 107.00
Berlin ↔ Nürnberg	€ 180.00	€ 99.00	€ 81.00
Stuttgart ↔ Nürnberg	€ 160.00	€ 99.00	€ 61.00
Kassel ↔ Nürnberg	€ 136.00	€ 99.00	€ 37.00
Leipzig ↔ Nürnberg	€ 124.00	€ 99.00	€ 25.00

Interplan und die Deutsche Bahn wünschen Ihnen eine gute Reise!

* Vorausbuchungsfrist mindestens 3 Tage. Mit Zugbindung und Verkauf, solange der Vorrat reicht. Umtausch und Erstattung vor dem 1. Geltungstag € 15.00, ab dem 1. Geltungstag ausgeschlossen. Gegen einen Aufpreis von € 30.00 sind innerhalb Deutschlands auch vollflexible Fahrkarten (ohne Zugbindung) erhältlich.

** Die Hotline ist Montag bis Samstag von 8:00 – 21:00 Uhr erreichbar, die Telefonkosten betragen 14 Cent pro Minute aus dem deutschen Festnetz, maximal 42 Cent pro Minute aus den Mobilfunknetzen.

*** Preisänderungen vorbehalten. Angaben ohne Gewähr.

www.ernaehrung2012.de

Kontakt

DGEM – Deutschen Gesellschaft für Ernährungsmedizin e.V.
Olivaer Platz 7, 10707 Berlin
Tel. +49 (0)30 31 98 31 50 07
Fax +49 (0)30 31 98 31 50 08
E-Mail: infostelle@dgem.de

VDO_E – Verband der Oecotrophologen e.V.
Reuterstraße 161, 53113 Bonn
Tel. +49 (0)228 28 922-0
Fax +49 (0)228 28 922-77
E-Mail: vdoe@vdoe.de

Anmeldung/Hotelbuchung/Industrierausstellung

INTERPLAN
Congress, Meeting & Event Management AG
Sonja Hentsch
Landsberger Straße 155, 80687 München
Tel. +49 (0)89 54 82 34 73
Fax +49 (0)89 54 82 34 42
E-Mail: ernaehrung2012@interplan.de

Verlag, Satz & Layout

Wecom Gesellschaft für Kommunikation mbH
Lerchenkamp 11, 31137 Hildesheim
Tel. +49 (0)5121 20 666-0
Fax +49 (0)5121 20 666-12
E-Mail: info@wecom.org

Bildnachweise Titel

Fuse – Getty Images, iStockphoto.com/Milan Brunclik
iStockphoto.com/Hedda Gjerpen, iStockphoto.com/bob cheung



Einfach – sicher – individuell



OLIMEL

Für jeden die richtige Ernährungstherapie



Baxter

Nutrition

Jetzt auch
als App!



- **Einfaches** Ernährungskonzept für individuelle Patienteneinteilung
- **Sicher**, da leitlinienkonform in allen Beutelvarianten (ESPEN 2009 und DGEM 2007)
- **Individueller** Aminosäuren- und Energiebedarf wird durch **Olimel** in 10 Beutelvarianten abgedeckt

www.baxter.de

Olimel Peri 2,5 % E / **Olimel** 3,3 % E / 4,4 % E / 5,7 % E Emulsion zur Infusion:

Zusammensetzung: 1.500 ml gebrauchsfertige Emulsion enthalten: **Wirkstoffe:** Mischung aus raffiniertem Olivenöl (ca. 80 %) und raffiniertem Sojaöl (ca. 20 %) 45/60/60/60 g, L-Alanin 5,50/7,14/9,61/12,36 g, L-Arginin 3,72/4,84/6,51/8,37 g, L-Asparaginsäure 1,10/1,43/1,92/2,47 g, L-Glutaminsäure 1,90/2,47/3,32/4,27 g, L-Glycin 2,63/3,42/4,60/5,92 g, L-Histidin 2,26/2,95/3,97/5,09 g, L-Isoleucin 1,90/2,47/3,32/4,27 g, L-Leucin 2,63/3,42/4,60/5,92 g, L-Lysin (als Lysinacetat) 2,99 (4,21)/3,88 (5,48)/5,23 (7,31)/6,72 (9,48) g, Methionin 1,90/2,47/3,32/4,27 g, Phenylalanin 2,63/3,42/4,60/5,92 g, Prolin 2,26/2,95/3,97/5,09 g, Serin 1,50/1,95/2,62/3,37 g, Threonin 1,90/2,47/3,32/4,27 g, Tryptophan 0,64/0,82/1,10/1,42 g, Tyrosin 0,10/0,13/0,17/0,22 g, Valin 2,43/3,16/4,25/5,47 g, Natriumacetat 3H₂O 1,73/2,24/2,24/2,24 g, Wasserhaltiges Natriumglycerophosphat 2,87/5,51/5,51/5,51 g, Kaliumchlorid 1,79/3,35/3,35/3,35 g, Magnesiumchlorid 6H₂O 0,67/1,22/1,22/1,22 g, Calciumchlorid 2H₂O 0,44/0,77/0,77/0,77 g, Glucose-Monohydrat 123,75/189,75/231,00/181,50 g. **Sonstige Bestandteile:** Eilecithin, Glycerol, Natriumoleat, Natriumhydroxid-Lösung (0,4 %), Essigsäure 99 %, Salzsäure 25 %, Wasser für Injektionszwecke. **Anwendungsgebiet:** Für die parenterale Ernährung bei Erwachsenen und Kindern über 2 Jahre, wenn eine orale oder enterale Ernährung nicht möglich, unzureichend oder kontraindiziert ist. **Gegenanzeigen:** Frühgeborene, Neugeborene und Kinder unter 2 Jahren, Überempfindlichkeit gegen Eiproteine, Soja, Erdnüsse oder einen der Inhaltsstoffe, schwere Niereninsuffizienz ohne die Möglichkeit einer Hämofiltration oder einer Dialyse, schwere Leberinsuffizienz, angeborene Störungen des Aminosäurestoffwechsels, schwere Gerinnungsstörungen, schwere Hyperlipidämie oder schwere Störungen des Lipidmetabolismus, gekennzeichnet durch Hypertriglyceridämie, Hyperglykämie mit einem Bedarf von über 6 Einheiten Insulin/Stunde, hohe und pathologische Plasmakonzentration eines der in **Olimel** enthaltenen Elektrolyte. **Allgemeine Gegenanzeigen einer intravenösen Infusion:** akutes Lungenödem, Hyperhydratation, dekompensierte Herzinsuffizienz, hypotone Dehydratation, instabiler Zustand (z. B. Zustand nach schwerem Trauma, nicht eingestellter Diabetes mellitus, akute Phase eines Kreislaufschocks, akuter Myokardinfarkt, schwere metabolische Azidose, schwerwiegende Sepsis und hyperosmolares Koma). **Nebenwirkungen:** Nebenwirkungen, die einen Abbruch der Behandlung erforderlich machen: Anzeichen einer allergischen Reaktion wie Schwitzen, Fieber, Schüttelfrost, Kopfschmerzen, Hautausschläge oder Atemnot. Andere Nebenwirkungen: auffällige Leberwerte, Hepatomegalie, Ikterus, Thrombozytopenie. Eine verminderte Fähigkeit zur Ausscheidung der in **Olimel** enthaltenen Lipide kann zu dem so genannten „Fat-Overload-Syndrom“ (Fettüberladungssyndrom) führen, das durch Hyperlipidämie, Fieber, Fettinfiltration der Leber, Hepatomegalie, Anämie, Leukopenie, Thrombozytopenie, Gerinnungsstörungen und Koma gekennzeichnet ist. Verschreibungspflichtig. Baxter Deutschland GmbH, Edisonstr. 4, 85716 Unterschleißheim. **Stand:** Februar 2010

Baxter

ANMELDUNG

Gemeinsame Jahrestagung von DGEM, AKE, GESKES und VDO_E
14. – 16. Juni 2012 Nürnberg Convention Center NCC West

ERNÄHRUNG 2012

Bitte zurücksenden an:

INTERPLAN

Congress, Meeting & Event Management AG
Landsberger Straße 155
80687 München

Weitere Informationen unter:

Telefon: 089/54 82 34-73
Telefax: 089/54 82 34-42
E-mail: ernaehrung2012@interplan.de

ONLINE-ANMELDUNG bevorzugt unter: www.ernaehrung2012.de

TEILNEHMER

Name: _____ Titel: _____ Vorname: _____

Klinik/Institution _____

Adresse für Bestätigung/Rechnung: privat Arbeitsstätte

Straße: _____ PLZ: _____ Ort: _____

Telefon: _____ Telefax: _____ E-Mail: _____

Bitte beachten Sie, dass ggf. im Vorfeld Unterlagen an Sie verschickt werden. Sollte die Zustelladresse von der oben angegebenen abweichen, geben Sie bitte die gewünschte Adresse hier an:

BERUFSSHERKUNFT & MITGLIEDSCHAFTEN

Mediziner – Kliniker Mediziner – niedergelassen Mediziner – Nichtärztlich tätig

Bitte geben Sie die Fachrichtung bzw. den Fachbereich ein: _____

Apotheker Oecotrophologe/Haushalts- und Ernährungswissenschaftler (Diplom/Bachelor/Master)

Andere Hochschulabschlüsse Diätassistent Sonstige

Ich bin Mitglied in/bei:

AKE BDEM DGE DGEM DGVS Diätologen
 GESKES SVDE ASDD VDD VDO_E VEÖ Keine Angabe/Mitgliedschaft

TEILNAHMEGEBÜHREN* (UST-frei)

*Die Anmeldung zum Kongress „Ernährung 2012“ inkludiert den Besuch **sämtlicher** Sitzungen der DGEM, VDO_E und VDD

	bis 30.04.2012		ab 01.05.2012	
	DGEM Registrierung (DGEM, AKE, GESKES, VDD)	VDO _E Registrierung (VDO _E , VEÖ)	DGEM Registrierung (DGEM, AKE, GESKES, VDD)	VDO _E Registrierung (VDO _E , VEÖ)
Akademiker				
Mitglieder	<input type="checkbox"/> € 195.-	<input type="checkbox"/> € 195.-	<input type="checkbox"/> € 260.-	<input type="checkbox"/> € 260.-
Nicht-Mitglieder	<input type="checkbox"/> € 240.-	<input type="checkbox"/> € 240.-	<input type="checkbox"/> € 295.-	<input type="checkbox"/> € 295.-
Nicht-Akademiker				
Mitglieder	<input type="checkbox"/> € 175.-	<input type="checkbox"/> € 175.-	<input type="checkbox"/> € 205.-	<input type="checkbox"/> € 205.-
Nicht-Mitglieder	<input type="checkbox"/> € 200.-	<input type="checkbox"/> € 200.-	<input type="checkbox"/> € 230.-	<input type="checkbox"/> € 230.-
Studenten (mit Nachweis)	<input type="checkbox"/> € 55.-	<input type="checkbox"/> € 55.-	<input type="checkbox"/> € 55.-	<input type="checkbox"/> € 55.-

RAHMENPROGRAMM

Bitte beachten Sie die Ticketanzahl ist begrenzt – eine frühzeitige Anmeldung wird empfohlen!

Feierliche Kongresseröffnung – Donnerstag, 14.06.2012 ab 18:30 Uhr Im historischen Rathaussaal des alten Nürnberger Rathauses.	Anzahl Personen	Kostenfrei für angemeldete Kongressteilnehmer
<input type="checkbox"/> Ja, ich nehme teil.	_____	kostenfrei
„Ernährung gibt N-ERGIE“ – Freitag, 15.06.2012 ab 20:00 Uhr Abendveranstaltung im historischen Uhrenhaus der N-ERGIE.	Anzahl Personen	Preis pro Person (inkl. 19 % UST)
Das Ticket enthält einen Aperitif sowie die Speisen vom Buffet.	_____	<input type="checkbox"/> € 35.-

ZUSATZVERANSTALTUNGEN

Bitte beachten Sie die Ticketanzahl ist begrenzt – eine frühzeitige Anmeldung wird empfohlen!

ESPEN-LLL-Kurse Anmeldung bis 31.05.2012 möglich		UST-Frei
<input type="checkbox"/> Geriatrie	14.06.2012, 10:30 – 14:30	<input type="checkbox"/> € 35.-
<input type="checkbox"/> Perioperative Ernährung	15.06.2012, 08:30 – 12:30	<input type="checkbox"/> € 35.-

ZUSATZVERANSTALTUNGEN Bitte beachten Sie die Ticketanzahl ist begrenzt – eine frühzeitige Anmeldung wird empfohlen!

EXPERTENTREFFS	Anmeldung bis 31.05.2012 möglich		Kostenfrei für angemeldete Kongressteilnehmer
<input type="checkbox"/> Kurzdarmsyndrom		14.06.2012	10:30 – 11:15 Uhr
<input type="checkbox"/> Histaminunverträglichkeit		14.06.2012	11:15 – 12:00 Uhr
<input type="checkbox"/> Essstörungen		14.06.2012	14:30 – 16:00 Uhr
<input type="checkbox"/> Bariatrische Chirurgie		14.06.2012	16:30 – 18:00 Uhr
<input type="checkbox"/> Nüsse in der Allergologie		15.06.2012	08:30 – 09:15 Uhr
<input type="checkbox"/> HIV/Aids		15.06.2012	09:15 – 10:00Uhr
<input type="checkbox"/> Onkologie		16.06.2012	09:00 – 10:00 Uhr
<input type="checkbox"/> Health Claims		16.06.2012	10:00 – 11:00 Uhr

HOTELBUCHUNG

Anreisedatum: _____

Abreisedatum: _____

 Einzelzimmer Doppelzimmer Spätanreise (nach 18:00 Uhr) Nicht-Raucher-Zimmer Spezielle Wünsche: _____

Hotel	Kategorie	Preise EZ (inkl. Frühstück)	Preise DZ (inkl. Frühstück)
<input type="checkbox"/> Arvena Park (Fahrzeit zum NCC ca. 5 min)	****	EZ € 115.–	DZ € 145.–
<input type="checkbox"/> Mercure Nürnberg an der Messe (Entfernung zum NCC ca. 1 km)	****	EZ € 99.–	DZ € 126.–
<input type="checkbox"/> NH Nürnberg City (Fahrzeit zum NCC ca. 20 min)	****	EZ € 145.–	DZ € 165.–
<input type="checkbox"/> Novotel Nürnberg am Messezentrum (NCC zu Fuß in wenigen Minuten erreichbar)	****	EZ € 106.–	DZ € 132.–
<input type="checkbox"/> Wöhrdersee Hotel Mercure Nürnber City (Fahrzeit zum NCC ca. 20 min)	****	EZ € 109.–	—
<input type="checkbox"/> NOVINA Hotel Tillypark (Fahrzeit zum NCC ca. 30 min)	****	EZ € 79.–	DZ € 102.–
<input type="checkbox"/> Arvena Messe Hotel (NCC zu Fuß in wenigen Minuten erreichbar)	***	EZ € 110.–	DZ € 140.–
<input type="checkbox"/> InterCity Hotel Nürnberg (Fahrzeit zum NCC ca. 20 min)	***	EZ € 134.–	DZ € 163.–
<input type="checkbox"/> Motel One Nürnberg-City (Fahrzeit zum NCC ca. 20 min)	**	EZ € 76,50	DZ € 84.–

Diese Zimmerpreise verstehen sich pro Zimmer und Nacht und beinhalten das Frühstück und die derzeit gültige Umsatzsteuer, 7 % auf die Logis-Leistung und 19 % für den Frühstücksanteil. Bitte nehmen Sie Ihre Hotelreservierung über das Anmeldeformular oder online unter www.ernaehrung2012.de vor.

Buchungsbedingungen: Um die Reservierung garantieren zu können, benötigen wir zum Zeitpunkt der Buchung Ihre Kreditkartendaten. Ihre Kreditkarte dient nur zur Sicherung und wird nicht vorab belastet. Sie bezahlen Ihren kompletten Aufenthalt vor Ort bei Abreise direkt im Hotel. Buchungen, die bis zum 10.02.2012 nicht garantiert sind, werden automatisch storniert. Mit Ihrer Buchung berechnen Sie die INTERPLAN AG zur Weitergabe Ihrer Kreditkartendaten an das gebuchte Hotel. Kostenlose Stornierungen können bis 10.02.2012 vorgenommen werden und müssen schriftlich (Fax, E-Mail) mitgeteilt werden. Evtl. anfallende Kosten für Stornierungen nach der Deadline 10.02.2012 sowie No-Show-Kosten, die aus verfrühter Abreise bzw. verspäteter Anreise entstehen, können direkt an Sie in Rechnung gestellt werden, sofern INTERPLAN oder das Hotel das Zimmer nicht anderweitig verkaufen kann. Diese können sich auf bis zu 100% der Übernachtungskosten belaufen.

ZAHLUNG

Zu zahlender Gesamtbetrag: € _____

Ich werde den Gesamtbetrag unter dem Stichwort „**DGEM12**“ unter Angabe meines Namens auf das INTERPLAN-Konto HypoVereinsbank München, Kontonr. 654 028 4588, BLZ 700 202 70, (IBAN DE87 7002 0270 6540 2845 88, SWIFT (BIC): HYVEDEMMXXX) **überweisen**.

Bitte belasten Sie meine Kreditkarte: VISA EURO/MASTER AMEX

Kartennummer: _____

gültig bis: __/__/__ Karten-Identifikationsnummer: _____ (= Card validation code/3-stellige Nummer (bei AMEX 4-stellig) auf der Rückseite der Karte)

Ich erteile INTERPLAN die Erlaubnis den Betrag per **Lastschrift** einzuziehen (innerhalb Deutschlands)

ACHTUNG: Bei Wahl des Lastschriftverfahrens wird der Betrag **automatisch abgebucht** – bitte beauftragen Sie nicht parallel eine Überweisung.

Kontoinhaber: _____

Bankleitzahl: _____

Kontonummer: _____

Bank, Ort: _____

ACHTUNG: Überweisungen nach dem **04. Juni 2012** werden nicht mehr berücksichtigt und gelten als nicht bezahlt. Bitte geben Sie nach diesem Zeitpunkt Ihre EC-/Kreditkartendaten an oder bezahlen Sie bar vor Ort.

STORNIERUNG: Die Anmeldung ist verbindlich. Änderungen und Stornierungen bedürfen der Schriftform. Eine Stornierung der Kongressteilnahme bei der INTERPLAN AG ist bis zum 14. Mai 2012 möglich. In diesem Fall fällt eine Bearbeitungsgebühr von € 15 an. Bei Stornierung nach diesem Termin ist keine Rückerstattung möglich, es fällt die gesamte Teilnahmegebühr – auch bei Nichterscheinen- an! Es besteht jedoch die Möglichkeit, einen Ersatzteilnehmer zu benennen.

Datenschutzhinweis:

Die Hinweise zum Datenschutz finden Sie im beiliegenden Kongressprogramm auf Seite 15. Wir bitten Sie, diese zu lesen und hier wie folgt zu bestätigen.

Hiermit erkläre ich mein Einverständnis, dass die hier von mir gemachten Angaben zu meiner Person im Rahmen der Abwicklung des o.g. Kongresses erfasst, gespeichert, verarbeitet und den Erfordernissen entsprechend an Dritte, z.B. Hotels, weitergegeben werden dürfen. Ich bin damit einverstanden, in Zukunft Informationsmaterial zu Folge- und themenverwandten Veranstaltungen per Email oder Post zu erhalten. Die Einverständniserklärung kann jederzeit schriftlich widerrufen werden an INTERPLAN AG, Landsberger Straße 155, 80687 München oder ernaehrung2012@interplan.de.

VERÖFFENTLICHUNG DER ADRESSE AUF DER TEILNEHMERLISTE

Hiermit erkläre ich mein Einverständnis, dass meine Daten (Name, Titel, Vorname, Firma/Arbeitgeber, Ort) auf einer Teilnehmerliste abgedruckt werden, die vor Ort an alle Kongressteilnehmer ausgegeben wird

Hiermit lehne ich es ab, dass meine Daten (Name, Titel, Vorname, Firma/Arbeitgeber, Ort) auf einer Teilnehmerliste abgedruckt werden, die vor Ort an alle Kongressteilnehmer ausgegeben

Die Einverständniserklärung kann jederzeit schriftlich widerrufen werden an Interplan AG, Landsberger Straße 155, 80687 München oder ernaehrung2012@interplan.de.

Ort/Datum

Unterschrift (mit Ihrer Unterschrift akzeptieren Sie die genannten Reservierungsbedingungen, sowie die Hinweise zu Datenschutz und Teilnehmerliste.)